

Nr. 14-2021

10.07.- 29.08.2021

# Pfarrbrief für 4

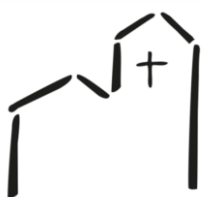
Pfarreien im Pastoralen Raum Main-Taunus-Ost



**St. Marien und  
St. Katharina  
Bad Soden**



**Christ-König  
Eschborn**



**St. Nikolaus  
Niederhöhnstadt**



**St. Pankratius  
Schwalbach**

## Segensgebet für die Reise

Vor jedem Ziel liegt ein Weg,  
vor jedem Weg liegt ein erster Schritt,  
vor jedem ersten Schritt liegt ein Wille, diesen zu gehen,  
vor jedem Willen liegt eine Entscheidung,  
vor jeder Entscheidung liegt ein Wunsch.  
Möge der Herr dich auf deinem Weg begleiten,  
damit du dein Ziel erreichen wirst.  
Er möge dir die Augen öffnen,  
die wunderbaren Dinge entlang des Weges zu erkennen.  
Er möge dir die Kraft geben, den nächsten Schritt zu gehen.  
Er möge dir den Mut geben, auf Unbekanntes zuzugehen,  
um Neues kennenzulernen.  
Er möge dir zur Seite stehen  
in den Momenten des Zweifelns.  
Er möge dir die Gelassenheit geben,  
Rückschläge zu verkraften und daraus Positives zu ziehen.  
So brich auf, um deine Wünsche zu erfüllen.  
Mache den ersten Schritt, um deinen Weg zu beginnen.  
Der Herr wird dich lenken, um dein Ziel zu erreichen.  
Er wird dir helfen, deinen Wunsch zu erfüllen.  
Amen.

Benedikt Brandstetter, aus: Segenreich, Werkbrief für die Landjugend © Landesstelle der Katholischen Landjugend Bayerns, München 2018, in: Pfarrbriefservice.de

In diesem Sinne wünsche ich uns allen eine erfüllte  
Sommerzeit. Mögen alle Aufbrüche gesegnet sein!

Herzlichst, Ihre

Eva Kremer

*Eine schöne Sommerzeit und erholsame Ferien  
wünschen Ihnen  
die Redaktion und die Herausgeber  
des „Pfarrbrief für 4“  
die Pfarrsekretärinnen  
und die Seelsorgerinnen und Seelsorger*

## Gottesdienste

### Samstag, 10. Juli

18:00 Maria Geburt (AH)

Vorabendmesse

18:00 St. Nikolaus (NI)

Vorabendmesse

### Sonntag, 11. Juli

*Kollekte für die Pfarrgemeinde*

09:30 St. Pankratius (SW)

Sonntagsmesse +Ralf Irouschek und Angehörige  
+ Gloria Fernandez und Angehörige

09:30 Rosenkranzkönigin (SU)

Sonntagsmesse

++Friedrich u. Anna Hellebrand u. ++der Familie Gonsor

11:00 St. Katharina (BS)

Sonntagsmesse

11:00 St. Pankratius (SW)

Taufe Leandro Raponi und Lia Stoll

11:00 St. Nikolaus (NI)

Familien-Wortgottesdienst

11:00 Maria Hilf (NH)

Sonntagsmesse

11:00 Christ-König (EB)

Sonntagsmesse ++Michael Tomaschka und  
Zbigniewa Stschaukowski sowie alle Verstorbenen

### Mittwoch, 14. Juli

09:00 St. Pankratius (SW)

Werktagsmesse + Carmen und Phelippe Lasay

09:15 Rosenkranzkönigin (SU)

Werktagsmesse

### Donnerstag, 15. Juli

10:00 St. Nikolaus (NI)

Werktagsmesse +Rose von Krakewitz

### Freitag, 16. Juli

10:00 Christ-König (EB)

Werktagsmesse

19:00 Maria Geburt (AH)

Werktagsmesse

### Samstag, 17. Juli

18:00 Rosenkranzkönigin (SU)

Vorabendmesse

18:00 Maria Hilf (NH)

Vorabendmesse

### Sonntag, 18. Juli

*Kollekte für die Pfarrgemeinde*

09:30 St. Pankratius (SW)

Sonntagsmesse

09:30 Maria Geburt (AH)

Sonntagsmesse

11:00 St. Katharina (BS)

Sonntagsmesse

11:00 Christ-König (EB)

Sonntagsmesse ++Michael Tomaschka und  
Zbigniewa Stschaukowski sowie alle Verstorbenen

11:00 St. Nikolaus (NI)

Sonntagsmesse ++Anna Maria Pichura und  
Angehörige der Familie Kilb

### Mittwoch, 21. Juli

09:00 St. Pankratius (SW)

Wortgottesdienst

09:15 Rosenkranzkönigin (SU)

Werktagsmesse

18:00 St. Martin (SW)

Werktagsmesse ++Johann Peiter und Magdalena  
geb. Stein und Sohn Johann

## Gottesdienste

### Donnerstag, 22. Juli

10:00 St. Nikolaus (NI) Werktagsmesse

### Freitag, 23. Juli

10:00 Christ-König (EB) Werktagsmesse

19:00 Maria Geburt (AH) Werktagsmesse

### Samstag, 24. Juli

16:00 Christ-König (EB)

Taufe Bellatrix Fritsch und Elias Marco Sobczyk

18:00 Maria Geburt (AH) Vorabendmesse

18:00 St. Nikolaus (NI) Vorabendmesse

### Sonntag, 25. Juli

*Kollekte für die Pfarrgemeinde*

09:30 St. Pankratius (SW)

Sonntagsmesse ++ Josefa und Gervacio Macapinlac  
und ++ Kinder

09:30 Rosenkranzkönigin (SU)

Sonntagsmesse

11:00 St. Katharina (BS)

Sonntagsmesse

11:00 St. Nikolaus (NI)

Wortgottesdienst

11:00 Maria Hilf (NH)

Wortgottesdienst mit Kommunionfeier

11:00 Christ-König (EB)

Sonntagsmesse

### Mittwoch, 28. Juli

09:00 St. Pankratius (SW)

Wortgottesdienst

09:15 Rosenkranzkönigin (SU)

Werktagsmesse

18:00 St. Martin (SW)

Werktagsmesse

### Donnerstag, 29. Juli

10:00 St. Nikolaus (NI) Werktagsmesse

### Freitag, 30. Juli

10:00 Christ-König (EB) Werktagsmesse

19:00 Maria Geburt (AH) Werktagsmesse

### Samstag, 31. Juli

18:00 Rosenkranzkönigin (SU)

Vorabendmesse ++Edith und Alois Wagner,

+Adalbert Wagner und ++der Familien Wagner und Kalski

18:00 Maria Hilf (NH)

Vorabendmesse

## Gottesdienste

### Sonntag, 01. August

*Kollekte für die Pfarrgemeinde*

09:30 St. Pankratius (SW)

09:30 Maria Geburt (AH)

11:00 St. Katharina (BS)

11:00 St. Pankratius (SW)

11:00 Christ-König (EB)

11:00 St. Nikolaus (NI)

### Mittwoch, 04. August

09:00 St. Pankratius (SW)

09:15 Rosenkranzkönigin (SU)

18:00 St. Martin (SW)

### Donnerstag, 05. August

10:00 St. Nikolaus (NI)

19:00 Maria Hilf (NH)

### Freitag, 06. August

10:00 Christ-König (EB)

19:00 Maria Geburt (AH)

### Samstag, 07. August

14:00 St. Katharina (BS)

16:00 St. Katharina (BS)

18:00 Maria Geburt (AH)

18:00 St. Nikolaus (NI)

### Sonntag, 08. August

*Kollekte für die Pfarrgemeinde*

09:30 St. Pankratius (SW)

09:30 Rosenkranzkönigin (SU)

10:00 Neuenhain

11:00 St. Katharina (BS)

11:00 St. Nikolaus (NI)

11:00 Christ-König (EB)

### 18. Sonntag im Jahreskreis

Sonntagsmesse

Sonntagsmesse

Sonntagsmesse

+Coletta Sierck, +Francesco Bochicchio

Taufe Lean Döringer und Clea Ochotta

Wortgottesdienst mit Kommunionfeier

Sonntagsmesse

Wortgottesdienst

Werktagsmesse

Jahresgedächtnis für Friede Dernbach, Maria Klomann,  
Hans Wachendörfer, Anneliese Deißberger

Werktagsmesse

Werktagsmesse Jahresgedächtnis für Rudolf Schmidt,  
Sibylle Kaiser und Klara Pollok

Werktagsmesse Jahresgedächtnis für Christa Theis-  
Immel, Karlheinz Ruß, Gerhard Truntschka, Marianne  
Henninger, Hans-Jürgen Berg, Bernhard Schreibweis,  
Karin Knupfer

Werktagsmesse Jahresgedächtnis für Maria  
Dramsky, Erhard Brettschneider, Willi Bartoschek

Werktagsmesse

Trauung Fabienne Bienara und Joel Krug

Taufe Josephine Kruppa und Marinus Oebels

Vorabendmesse

Vorabendmesse

### 19. Sonntag im Jahreskreis

Sonntagsmesse +Ralf Irouschek und Angehörige

Sonntagsmesse

ökum. Kerbe-Gottesdienst (Herrnbaugarten)

Sonntagsmesse

Wortgottesdienst

Sonntagsmesse

## Gottesdienste

### Mittwoch, 11. August

09:00	St. Pankratius (SW)	Werktagmesse
09:15	Rosenkranzkönigin (SU)	Werktagmesse

### Donnerstag, 12. August

10:00	St. Nikolaus (NI)	Werktagmesse
-------	-------------------	--------------

### Freitag, 13. August

10:00	Christ-König (EB)	Werktagmesse
19:00	Maria Geburt (AH)	Werktagmesse

### Samstag, 14. August

18:00	Maria Hilf (NH)	Vorabendmesse
18:00	Rosenkranzkönigin (SU)	Vorabendmesse

### Sonntag, 15. August

*Kollekte für die Pfarrgemeinde*

09:30	St. Pankratius (SW)	Sonntagsmesse ++Margarete und Josef Köhler
09:30	Maria Geburt (AH)	Sonntagsmesse +Heinz Henninger und Verstorbene der Familien Henninger und Hildmann
11:00	St. Katharina (BS)	Sonntagsmesse
11:00	Christ-König (EB)	Sonntagsmesse
11:00	St. Nikolaus (NI)	Wortgottesdienst mit Kommunionfeier

### Mariä Aufnahme in den Himmel

### Mittwoch, 18. August

09:00	St. Pankratius (SW)	Wortgottesdienst
09:15	Rosenkranzkönigin (SU)	Werktagmesse
18:00	St. Martin (SW)	Werktagmesse ++Anton und Maria Elisabeth Peters

### Donnerstag, 19. August

10:00	St. Nikolaus (NI)	Werktagmesse
-------	-------------------	--------------

### Freitag, 20. August

10:00	Christ-König (EB)	Werktagmesse
19:00	Maria Geburt (AH)	Werktagmesse

### Samstag, 21. August

15:00	St. Katharina (BS)	Trauung Franziska Steier u. Maikel Grabovac
18:00	Maria Geburt (AH)	Vorabendmesse
18:00	St. Nikolaus (NI)	Vorabendmesse

## Gottesdienste

### Sonntag, 22. August

*Kollekte für die Pfarrgemeinde*

- 09:30 St. Pankratius (SW)
- 09:30 Rosenkranzkönigin (SU)
- 11:00 St. Katharina (BS)
- 11:00 St. Nikolaus (NI)
- 11:00 Maria Hilf (NH)
- 11:00 Christ-König (EB)

### 21. Sonntag im Jahreskreis

- Sonntagsmesse +Veronika Turek-Das
- Sonntagsmesse
- Sonntagsmesse
- Wortgottesdienst zum Stadtfest
- Sonntagsmesse
- Wortgottesdienst mit Kommunionfeier

### Mittwoch, 25. August

- 09:00 St. Pankratius (SW)
- 09:15 Rosenkranzkönigin (SU)
- 18:00 St. Martin (SW)

- Wortgottesdienst
- Werktagsmesse +Walter Kosubski
- Werktagsmesse

### Donnerstag, 26. August

- 10:00 St. Nikolaus (NI)

- Werktagsmesse

### Freitag, 27. August

- 10:00 Christ-König (EB)
- 19:00 Maria Geburt (AH)

- Werktagsmesse
- Werktagsmesse

### Samstag, 28. August

- 16:00 Rosenkranzkönigin (SU)
- 18:00 Rosenkranzkönigin (SU)
- 18:00 Maria Hilf (NH)

- Taufe Tom Zegelman
- Vorabendmesse
- Vorabendmesse

### Sonntag, 29. August

*Kollekte für die Pfarrgemeinde*

- 09:30 St. Pankratius (SW)
- 09:30 Maria Geburt (AH)
- 11:00 St. Katharina (BS)
- 11:00 Christ-König (EB)
- 11:00 St. Nikolaus (NI)

### 22. Sonntag im Jahreskreis

- Sonntagsmesse
- Sonntagsmesse
- Wortgottesdienst mit Kommunionfeier
- Sonntagsmesse
- Sonntagsmesse

## Lockerungen in den Gottesdiensten

Relativ unvermittelt kam Ende Juni die Nachricht, dass wir in unseren Gottesdiensten wieder singen dürfen. Auch den Mund-Nasen-Schutz müssen wir am Platz nicht mehr anbehalten.

Damit reagierte das Bischöfliche Ordinariat auf die sinkenden Inzidenzzahlen im Bistum. Wenn diese allerdings wieder über 35 steigt, kann es mit dem Singen auch wieder vorbei sein.

Vorsicht ist also geboten. Wir müssen verantwortungsvoll mit der Situation umgehen und können nicht so tun, als sei schon alles wieder bei Alten. Mit dem Singen bleiben wir deshalb zurückhaltend und planen nur wenige Lieder im Gottesdienst ein. Dabei ist darauf zu achten, dass wir unsere Freude über die wiedererlangte Freiheit nicht mit zu viel Nachdruck in den Kirchenraum pusten. Aerosole gibt es nach wie vor. Und das Abziehen des Mund-Nasen-Schutzes darf nur am Platz sein. Sobald wir unterwegs sind, also beim Hereinkommen und Hinausgehen, muss die Maske weiter getragen werden.

Pfr. Alexander Brückmann

## Schulgottesdienste

Auch in diesem Jahr gibt es wieder Gottesdienste für die Schulen, sowohl vor den Sommerferien oder gleich anschließend zum Schuljahresbeginn oder auch für die Schulanfänger. Allerdings sind wegen der Corona-Vorsichtsmaßnahmen nur wenige in unseren Kirchen. Die meisten finden in den Schulen statt in den großen Turnhallen oder auch bei schönem Wetter im Freien. Die Teilnehmerzahl muss jeweils begrenzt sein und kontrolliert werden.

Alle, die es betrifft, werden von den Schulen über diese Gottesdienste informiert.

### Schuljahresanfang (Montag, 30. August)

- 8.00 Uhr Schwalbach, St. Pankratius: Geschw.-Scholl-Schule
- 8.00 Uhr Eschborn, Gemeindesaal evang. Gemeinde
- 9.00 Uhr Niederhöchstadt, Westerbachschule
- 13.30 Uhr Niederhöchstadt, Westerbachschule

### Einschulung (Dienstag, 31. August)

- 8.00 Uhr Sulzbach, hinter Pfarrheim: Grundschule (auch 8.45h und 9.30h)  
Schwalbach, Geschwister-Scholl-Schule  
Neuenhain, Drei-Linden-Schule (dreimal)
- 9.00 Uhr Bad Soden: Otfried-Preussler-Schule (auch 10.15h)
- 9.00 Uhr Bad Soden, St. Katharina: Theodor-Heuss-Schule
- 9.00 Uhr Bad Soden, in der Otfried-Preussler-Schule
- 9.00 Uhr Sulzbach, evang. Kirche: Grundschule
- 9.00 Uhr Eschborn, Christ-König: Südwest-Schule
- 9.00 Uhr Niederhöchstadt, Westerbachschule
- 10.00 Uhr Eschborn, Christ-König: Hartmut-Schule
- 10.00 Uhr Altenhain, Turnhalle: Grundschule
- 17.00 Uhr Schwalbach, ev.Limesgemeinde: Kerschensteiner-Schule

### Einschulung (Mittwoch, 1. September)

- Bad Soden: Otfried-Preussler-Schule (9.00h und 10.15h)

## **Pflegeheim St. Elisabeth**

### **regelmäßige Hl. Messen**

So. 9.30 Uhr  
Mo. 7.00 Uhr **alle Messen**  
Di. 9.30 Uhr **z. Zt. nur für**  
Mi. 9.00 Uhr **Bewohner**  
Do. 7.00 Uhr  
Fr. 9.30 Uhr  
Sa. 7.00 Uhr

### **Augustinum z.Zt. für Bewohner**

#### **Vorabendmesse**

jeden Samstag 16.30 Uhr

### **St. Katharina**

#### **Kroatische Messe**

jeden Sonntag 15.30 Uhr  
(ab 11.07. Sommerferien)

### **Maria Hilf**

#### **Ukrainische Messe**

jeden Sonntag 10.30 /14.30 Uhr  
im Wechsel

## **gemeinsames Rosenkranzgebet**

Mo. 18.30 Uhr, Maria Geburt  
Mo. 19.00 Uhr, St. Katharina  
Mi. 8.45 Uhr, Maria Rosenkranzkönigin  
Mi. 8.30 Uhr, St. Pankratius  
Mi. 8.30 Uhr, St. Elisabeth  
**(z. Zt. nur für Bewohner)**  
Do. 18.00 Uhr, St. Nikolaus  
Fr. 18.30 Uhr, Maria Geburt

Beichtgelegenheiten:

Nach Absprache mit den Priestern

Für weitere Informationen besuchen Sie auch unsere Internetseiten:

St. Pankratius Schwalbach

[www.katholisch-schwalbach.de](http://www.katholisch-schwalbach.de)

Christ-König Eschborn

[www.christkoenigeschborn.de](http://www.christkoenigeschborn.de)

St. Nikolaus Niederhöchstadt

[www.nikolausgemeinde.de](http://www.nikolausgemeinde.de)

St. Marien und Katharina Bad Soden/Sulzbach

[www.marien-katharina.de](http://www.marien-katharina.de)

**Redaktionsschluss für die nächste Ausgabe: Dienstag, 24. August, 12 Uhr**

Karin Montkau: Tel. 06196-5610200

[pfarrbuero-schwalbach@katholisch-maintaunusost.de](mailto:pfarrbuero-schwalbach@katholisch-maintaunusost.de)

Martina Schönthaler: Tel. 06196-2048722

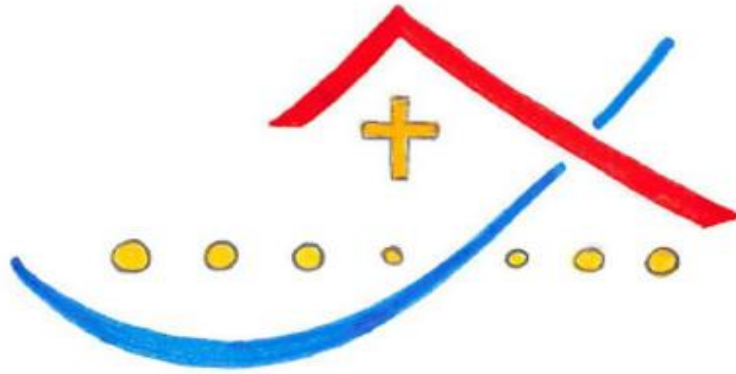
[m.schoenthaler@katholisch-maintaunusost.de](mailto:m.schoenthaler@katholisch-maintaunusost.de)

Die Redaktion behält sich vor, eingesandte Artikel zu kürzen.



**Caritas-Sprechstunde** im Pfarrbüro Bad Soden, Salinenstr. 1  
donnerstags jeweils von 10-12 Uhr:  
Nächste Termine: 15.7., 22.7., Sommerpause, 26.08.  
Telefonische Beratung unter 06192-20 78 90





## **„Der Pfarreiwerdungsprozess ist eröffnet!“ Auftaktveranstaltung mit über 100 Teilnehmern**

Nach vielen Vorbereitungen und Vorgesprächen fand am 3.7.21 endlich die Auftaktveranstaltung zum Pfarreiwerdungsprozess statt, die als „Hybrid-Veranstaltung“ durchgeführt wurde: Im Gemeindezentrum Christkönig in Eschborn durften corona-bedingt nur 85 Personen teilnehmen, über 20 weitere Teilnehmer waren per Videoübertragung zugeschaltet und konnten die Veranstaltung verfolgen und ihre Fragen und Kommentare per „Chat“ stellen. Die Übertragung wurde von Gabriel Kruppa aus Bad Soden professionell durchgeführt.

Die Veranstaltung wurde vom Vorsitzenden des Pastoralausschusses, Dr. Frank Wiesemann, eröffnet. Er betonte, dass wir am Ende des Prozesses zwar eine einzige Pfarrei sein werden, aber weiterhin sieben Gemeinden, die auch in Zukunft das Evangelium an ihren Orten auf ihre Art verkünden werden. Die neue Pfarrei soll nicht nur eine effizientere Verwaltung ermöglichen, sondern auch die gegenseitige Unterstützung der sieben Gemeinden bei der Verkündigung des Evangeliums. Daher soll auch der Pfarreiwerdungsprozess nicht nur ein organisatorischer, sondern auch ein spiritueller sein. Daher folgte dieser Begrüßung auch ein geistlicher Impuls zum Kreuzzeichen durch Pfarrer Brückmann.

Es folgte ein Informationsteil, bei dem zunächst Frank Wiesemann berichtete, welche Vorbereitungen und Beschlüsse vor der Veranstaltung bereits erledigt wurden (siehe Berichte in diversen Pfarrbriefen und Gemeinden/Leben). Dazu gehört vor allem der Grundsatzbeschluss, den Pfarreiwerdungsprozess nun zu beginnen mit dem Ziel, zum 1.1.23 die neue, gemeinsame Pfarrei zu gründen. Beschlossen wurde auch bereits, dass die neue Pfarrei dezentral organisiert sein soll, das zentrale Pfarrbüro soll in Schwalbach sein, mit allen bisherigen Büros als Außenstellen. Die Pfarrkirche wird St. Katharina in Bad Soden sein.

Der Name der Pfarrei muss aber nicht identisch mit dem Namen der Pfarrkirche sein, er wird während des Prozesses auf breiter Basis beschlossen werden.

Anschließend informierten Vertreter des bischöflichen Ordinariats über die Schritte des Pfarreiwerdungsprozesses und beantworteten Fragen dazu.

Es folgte ein spirituelles Element: Pfarrer Brückmann las Joh. 6, 1-13 vor, in der 5000 Menschen satt werden, obwohl nur fünf Brote und zwei Fische vorhanden sind. In seiner Erläuterung wies Pfarrer Brückmann darauf hin, dass es in der Pause der Veranstaltung für alle Teilnehmer Wecken in der Form eines Fisches gäbe.

Danach wurden alle Teilnehmer gebeten, ihre Bedenken, Fragen, Anregungen und Wünsche für den Pfarreiwerdungsprozess und die neue Pfarrei aufzuschreiben. Die Moderatoren sammelten diese und fassten sie zusammen. Alle Äußerungen werden in den Prozess eingebracht und bedacht.

Nun wurde der Pfarreiwerdungsprozess offiziell begonnen: Pfarrer Brückmann tat dies durch eine prägnante Äußerung: Der Pfarreiwerdungsprozess ist eröffnet!

Die Verantwortlichen für den Prozess wurden vorgestellt: Pfarrer Brückmann als Leiter des Pastoralen Raumes und der zukünftigen Pfarrei, Dr. Frank Wiesemann und Hans-Joachim Hampel, Vorsitzender und Stellvertreter im Pastoralausschuss, und die Prozessbegleiter des Bezirks, Alexandra Schmitz und Dr. Matthias Braunwarth. Frau Schmitz und Herr Dr. Braunwarth moderierten dann die anschließende Präsentation der Projektgruppen, die die Teile der Gründungsvereinbarung für die neue Pfarrei erarbeiten (siehe Artikel in diesem Pfarrbrief). Die Teilnehmer hatten danach Gelegenheit, sich für Projektgruppen zu melden und sich mit den anderen Gruppenmitgliedern bekannt zu machen.

Weitere Teilnehmer sind aber auch jetzt noch willkommen, die Gruppen werden nach den Sommerferien mit der Arbeit beginnen.

Zum Abschluss gab es noch einen Ausblick auf die nächsten Schritte und einen Segen.

Wir danken allen, die durch ihre Mitarbeit und ihre Teilnahm die Auftaktveranstaltung zu einem gelungenen Start unseres Pfarreiwerdungsprozesses gemacht haben.

*Dr. Frank Wiesemann, Vorsitzender des Pastoralausschusses*

## Projektgruppen im Pfarreiwerdungsprozess

Mit der Auftaktveranstaltung am 3. Juli haben wir den offiziellen Prozess zur Pfarreiwerdung begonnen. Bis zum 1. Januar 2023 müssen wir nun klären, wie die derzeitigen vier Pfarreien in unserem Pastoralen Raum dann als neue vereinte Pfarrei in ihren sieben Gemeinden miteinander lebt. Dafür sind jetzt zunächst Projektgruppen gebildet worden, die sich mit den einzelnen Teilbereichen beschäftigen:

- Name und Programm
- Gottesdienste und Sakramente
- Caritas
- Nachhaltigkeit
- Synodale Gremien
- Gruppen, Kreise, Kooperation
- Öffentlichkeitsarbeit

Wer möchte, kann in diesen Projektgruppen mitüberlegen und planen, wie es in der neuen Pfarrei zugehen soll. Dazu anmelden kann man sich noch in den Pfarrbüros bis zum Beginn der Sommerferien (18. Juli). Dann soll die Zusammensetzung der Projektgruppen möglichst feststehen.

Drei weitere Projektgruppen wird es geben, die bereits in ihrer Zusammensetzung feststehen:

- Kindertagesstätten
- Finanzen und Verwaltung
- Pfarrbüros

Dazu kommt letztlich der übergeordnete Lenkungskreis, der als Steuerungsgruppe die Ergebnisse der einzelnen Projektgruppen zusammenführt und im Sommer 2022 für den Bischof als Vorlage eine Gründungsvereinbarung formulieren wird.

Pfr. Alexander Brückmann

## 10 Jahre Gemeindereferentin Catrin Lerch

Am 1. August hat Frau Catrin Lerch ihr 10jähriges Ortsjubiläum als Gemeindereferentin in Bad Soden. Angefangen hat sie am 1. August 2011 noch in der damaligen Pfarrei Neuenhain. Bald darauf am 1.1.2012 weitete sich ihr Tätigkeitsgebiet auf die neu gegründete Pfarrei Bad Soden aus. Und seit dem 1. Juli 2017 schließlich ist das Einsatzgebiet der Pastorale Raum Main-Taunus-Ost. Mit der Genauigkeit und Zuverlässigkeit in ihrer Arbeit ist sie uns eine wichtige Kollegin im Pastoralteam. Lange Jahre war sie unter anderem zuständig für die Kinderarbeit und auch die Erstkommunionvorbereitung. Öffentlichkeitsarbeit war immer eine besondere Begabung. Jetzt arbeitet sie sich neu ein in die Erwachsenenarbeit und ist selbstverständlich auch mit am Werk da es um die Pfarreiwerdung der Pastoralen Raumes geht. Nicht unerwähnt bleiben dürfen auch ihre vielen Einzelkontakte in der Seelsorge und auch bei Beerdigungen und vieles andere mehr.

Wir beglückwünschen Frau Lerch zum Jubiläum und wünschen Gottes Segen für die weitere Zeit bei uns.

Pfr. Alexander Brückmann

# Aus den Kitas im Pastoralen Raum



## Still und heimlich... 50 Jahre katholische Kindertagesstätte Sulzbach!

Wir haben das Jahr 2021 und eigentlich wäre das ein echter Grund zu feiern, denn die katholische Kindertagesstätte Sulzbach wurde vor 50 Jahren eingeweiht. Leider ist eine Feier ja bekannter Weise nicht möglich, aber so sang und klanglos soll das Jubiläum nicht einfach untergehen.

Viel ist in den letzten 50 Jahren passiert:

Eine Menge Kinder haben eine schöne Zeit in der Kita verbracht.

Das Gebäude wurde mit Hilfe des Bistums Limburg und der Gemeinde Sulzbach mehrfach erweitert, so dass aus der früher dreigruppigen Einrichtung für Kinder von 3 Jahren bis zum Schulanfang mittlerweile eine sechspruppige Einrichtung geworden ist, die Kinder bereits ab einem Jahr betreut.

Das Qualitätsmanagement der Kita wurde 2019 erstmalig mit dem KTK-Gütesiegel basierend auf dem KTK-Gütesiegel Bundesrahmenhandbuch gemäß DIN EN ISO 9001:2015 zertifiziert und die Zertifizierung im Überwachungsaudit 2021 erneut bestätigt.

Mittlerweile entwickelt sich die Kindertagesstätte weiter zu einem Familienzentrum (FiZ Familien im Zentrum), um noch mehr für die Familien da sein zu können. Erste kleine Schritte sind getan, wir hoffen, dass die Umstände es bald erlauben, hier noch aktiver werden zu können.

Eine Menge Menschen haben sich für unsere Kita engagiert und tun dies noch immer:

Das Kita-Team, die SeelsorgerInnen, der Verwaltungsrat der katholische Kirchengemeinde St. Marien und St. Katharina, die Trägervertreterin, die Eltern, das Bistum Limburg, die Gemeinde Sulzbach....

Allen diesen Menschen gilt ein besonderer Dank!

### ***Das Team der katholischen Kita Sulzbach***

#### **.... Und da wäre noch etwas:**

Wenn Sie Lust haben, als pädagogische Fachkraft ein Teil unseres Kita-Teams zu werden, freuen wir uns jederzeit über Ihre Bewerbung! 😊

Katholische Kindertagesstätte und Krippe, Neugartenstr. 46, 65843 Sulzbach / Ts.

Freunde der Kirchenmusik  
St. Marien und St. Katharina e.V.

**Prof.-Much-Str. 4c, 65812 Bad Soden .**  
Tel. 06196/7668212

## Singewoche 2021

Die **Freunde der Kirchenmusik St. Marien und St. Katharina e.V.** laden wieder ein zur Singewoche in der letzten Ferienwoche vom **23. – 29. August.**

So wie in den vergangenen Jahren wird sie nicht stattfinden können, daher planen wir momentan zwei Gruppen mit jeweils maximal 25 Sänger:innen

Bitte teilen Sie uns auf der Anmeldung mit, welche Gruppe für Sie in Frage kommt bzw. ob beide Gruppen in Frage kommen.

Die Proben unter der Leitung von Tobias Landsiedel finden in Bad Soden, Salinenstr. 1 statt, nach Möglichkeit im Freien oder in der Kirche.

Probenzeiten:	Gruppe 1:	Gruppe 2
Mo, 23.8.	18:30 – 19:45 Uhr	20:15 – 21:30 Uhr
Di, 24.8.	18:30 – 19:45 Uhr	20:15 – 21:30 Uhr
Mi, 25.8.	freier Tag	
Do, 26.8.	18:30 – 19:45 Uhr	20:15 – 21:30 Uhr
Fr, 27.8.	18:30 – 19:45 Uhr	20:15 – 21:30 Uhr

Wenn möglich wollen wir abschließend Gottesdienste musikalisch gestalten:

Sa, 28.8.	16 Uhr Einsingen, 18 Uhr Gottesdienst in Neuenhain
So, 29.8.	9 Uhr Einsingen, 11 Uhr Gottesdienst in Bad Soden

Bitte im Pfarrbüro Bad Soden anmelden:

Tel: 06196-2048722, [m.schoenthaler@katholisch-maintaunusost.de](mailto:m.schoenthaler@katholisch-maintaunusost.de) oder Einwurf der Anmeldung in den Briefkasten am Pfarrbüro.

**Anmeldeschluss: Fr, 29.7.2021, 12 Uhr!**

Vom 30. Juli bis zum 22. August ist das Pfarrbüro(Schönthaler) nicht erreichbar. Die Teilnahme an der Singewoche ist kostenfrei, die Freunde der Kirchenmusik freuen sich aber über eine Spende zur Finanzierung des Projekts.

Infos unter [www.freundederkirchenmusik-marienkatharina.de](http://www.freundederkirchenmusik-marienkatharina.de)

---

### Hiermit melde ich mich für die Singewoche 2021 an:

Name: \_\_\_\_\_

Adresse: \_\_\_\_\_

Mail (bitte deutlich schreiben): \_\_\_\_\_

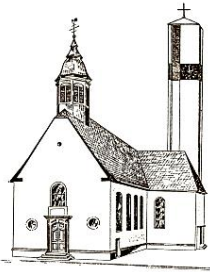
Telefon: \_\_\_\_\_ Stimmlage: \_\_\_\_\_ Gruppe \_\_\_\_\_

## **An alle Erstkommunionfamilien 2022!**

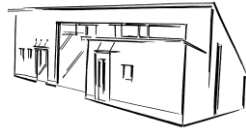
In der letzten Ferienwoche werden alle Familien, deren Kind 2022 zur Erstkommunion gehen wird (3. Schuljahr, Geburtsjahrgang 01.06.2012 bis 31.08.2013) Post von uns bekommen. Darin werden Sie die Anmeldeunterlagen, das Konzept und die Termine und Orte für die Anmeldegespräche finden. Ab Mitte September werden wir uns bei den Anmeldegesprächen kennenlernen, alles mit Ihnen und Ihrem Kind besprechen und auch Ihre Fragen beantworten. Alle, die bis 1. September keinen Brief erhalten haben, aber deren Kind im oben genannten Zeitraum geboren ist, melden sich bitte unter: [erstkommunion@katholisch-maintaunusost.de](mailto:erstkommunion@katholisch-maintaunusost.de)

Wir freuen uns auf den Start nach den Sommerferien!

Sr. Nathalie Korf CJ und Angelika Olbrich



Pfarrkirche St. Pankratius



Gemeindehaus St. Martin

# Katholische Pfarrgemeinde Schwalbach

## ***So langsam wachen wir aus dem „Corona-Schlaf“ auf !***

Der **Eltern-Kind-Kreis** hat wieder begonnen.

**Mittwochs von 9.30 Uhr bis 11.00 Uhr**, treffen sich Eltern mit ihren Kindern im Alter von 1-3 Jahren im Gemeindesaal zum spielen.

Während der Sommerferien finden keine Treffen statt.

Familien, die Interesse an diesem Spielkreis haben, können sich gerne an Frau Krüger, Tel. 81989 wenden.

Der **offene Behinderten Treff** ist am **Donnerstag 22. Juli** um 15.00 Uhr wieder geöffnet.

Menschen, die ihren Alltag mit gesundheitlichen Einschränkungen bewältigen müssen, sind herzlich eingeladen!

Nach der langen „Corona-Pause“ ist hier wieder die Gelegenheit, sich auszutauschen und in einer netten Runde, bei einer Tasse Kaffee oder Tee ins Gespräch zu kommen.

Auch der **Senioren-Treff** lädt wieder ein!

**Am Mittwoch 25. August um 15 Uhr im Gemeindesaal.**

Endlich wieder zusammenkommen; nach dieser langen Zeit hat man sich einiges zu erzählen.

Die Gruppe **Frauen, raus aus dem Alltag** trifft sich am **Dienstag, 27. Juli um 19.30 Uhr** zu einem Glas Apfelwein. Bei schönem Wetter, im Pfarrhof, bei Regen im Gemeindesaal.

Auch unser **Sonntagskaffee** nach dem Gottesdienst findet wieder statt.  
Herzliche Einladung!



## Seelsorgerinnen und Seelsorger

### **Pfarrer ALEXANDER BRÜCKMANN**

Büro Schwalbach - St. Pankratius  
Telefon (06196) 56 10 20 20  
E-Mail [a.brueckmann@katholisch-maintaunusost.de](mailto:a.brueckmann@katholisch-maintaunusost.de)

### **Diakon FRANK BODE**

Telefon 0151-11444027  
E-Mail [f.bode@katholisch-maintaunusost.de](mailto:f.bode@katholisch-maintaunusost.de)

### **Gem. Ref. KLAUDIA FELDES**

Büro Schwalbach – St. Pankratius  
Telefon (06196) 56 10 20 30  
E-Mail [k.feldes@katholisch-maintaunusost.de](mailto:k.feldes@katholisch-maintaunusost.de)

### **Pfarrer DIEUDONNÉ KATUNDA**

Büro Niederhöchstadt  
Telefon (0152) 10 13 04 73  
(06173) 99 88 805  
E-Mail [d.katunda@katholisch-maintaunusost.de](mailto:d.katunda@katholisch-maintaunusost.de)

### **Gem. Ref. Sr. NATHALIE KORF CJ**

Büro Niederhöchstadt  
Telefon (06173) 99 88 803  
E-Mail [n.korf@katholisch-maintaunusost.de](mailto:n.korf@katholisch-maintaunusost.de)

### **Gem. Ref. EVA KREMER**

Büro Schwalbach - St. Martin  
Telefon (06196) 56 10 20 50  
E-Mail [e.kremer@katholisch-maintaunusost.de](mailto:e.kremer@katholisch-maintaunusost.de)

### **Gem. Ref. CATRIN LERCH**

Büro Neuenhain  
Telefon (06196) 20 487 72  
E-Mail [c.lerch@katholisch-maintaunusost.de](mailto:c.lerch@katholisch-maintaunusost.de)

### **Gem. Ref. ANGELIKA OLBRICH**

Büro Niederhöchstadt  
Telefon (06173) 99 88 802  
E-Mail [a.olbrich@katholisch-maintaunusost.de](mailto:a.olbrich@katholisch-maintaunusost.de)

### **Gem. Ref. BETTINA PAWLIK**

Büro Sulzbach  
Telefon (06196) 20 487 51  
E-Mail [b.pawlik@katholisch-maintaunusost.de](mailto:b.pawlik@katholisch-maintaunusost.de)

### **Pfarrer HILARY UBAH**

Büro Schwalbach - St. Pankratius  
Telefon (0152) 18 12 70 08  
E-Mail [h.ubah@katholisch-maintaunusost.de](mailto:h.ubah@katholisch-maintaunusost.de)

Sprechzeiten nach Vereinbarung

## Kindertagesstätten

### **Kath. Kindertagesstätte St. Pankratius**

Kindertagesstätte  
Friedrich-Ebert-Str. 8, 65824 Schwalbach  
Leitung Petra Mursch  
Telefon (06196) 86 710 / (06196) 764 19 14  
Fax (06196) 764 19 16  
E-Mail [kita.pankratius@t-online.de](mailto:kita.pankratius@t-online.de)

### **Kath. Kindertagesstätte St. Martin**

U3-Gruppen und Kindergarten  
Badener Str. 19, 65824 Schwalbach  
Leitung Cornelia Blasius  
Telefon (06196) 95 19 898  
E-Mail [kiga.st.martin-schwalbach@t-online.de](mailto:kiga.st.martin-schwalbach@t-online.de)

### **Kath. Kindertagesstätte und Familienzentrum Rosenhecke**

U3-Gruppen und Kindergarten  
Hinter der Heck 3, 65760 Eschborn  
Leitung Ursula Gauf  
Telefon (06196) 52 559 93  
E-Mail [kita.rosenhecke@gmx.de](mailto:kita.rosenhecke@gmx.de)

### **Kath. Kindertagesstätte Max Baginski**

U3-Gruppen und Kindergarten  
Alleestraße 27-29, 65812 Bad Soden  
Leitung Alexandra Jargon  
Telefon (06196) 20 487 40  
Fax (06196) 20 487 49  
E-Mail [kita-mbk@marien-katharina.de](mailto:kita-mbk@marien-katharina.de)

### **Kath. Kindertagesstätte St. Katharina**

U3-Gruppe und Kindergarten  
Freiherr-vom-Stein-Straße 8, 65812 Bad Soden  
Leitung Sabine Haller  
Telefon (06196) 20 487 30  
Fax (06196) 20 487 39  
E-Mail [kita-katharina@marien-katharina.de](mailto:kita-katharina@marien-katharina.de)

### **Kath. Kindertagesstätte Neuenhain**

U3-Gruppe und Kindergarten  
Pfarrstraße 2, 65812 Bad Soden  
Leitung Ilona Hofmann  
Telefon (06196) 20 487 80  
Fax (06196) 20 487 89  
E-Mail [kita-neuenhain@marien-katharina.de](mailto:kita-neuenhain@marien-katharina.de)

### **Kath. Kindertagesstätte Sulzbach**

U3-Gruppen und Kindergarten  
Neugartenstraße 46, 65843 Sulzbach  
Leitung Bettina Watzl  
Telefon (06196) 20 487 60  
Fax (06196) 20 487 69  
E-Mail [kita-sulzbach@marien-katharina.de](mailto:kita-sulzbach@marien-katharina.de)



## Schwalbach

**Kirche** **St. Pankratius** Kirchgasse  
**Pfarrbüro** Taunusstraße 13a, 65824 Schwalbach  
Sekretärin Karin Montkau  
Telefon (06196) 56 10 20-0  
Fax (06196) 56 10 20-12  
E-Mail [pfarrbuero-schwalbach@katholisch-maintaunusost.de](mailto:pfarrbuero-schwalbach@katholisch-maintaunusost.de)

Bürozeiten Mo + Do 10.00 - 12.00 Uhr  
Mo + Do 15.00 - 18.00 Uhr  
Di, Mi, Fr 09.00 - 12.00 Uhr

Homepage [www.katholisch-schwalbach.de](http://www.katholisch-schwalbach.de)

Bankverbindung: BIC FFVBDEFF  
IBAN DE27 5019 0000 6000 6302 31

## Bad Soden und Sulzbach

**Kirche + Pfarrbüro St. Katharina**  
Salinenstraße 1, 65812 Bad Soden

Sekretärin Doris Malka  
Telefon (06196) 20 487 20  
Fax (06196) 20 487 29  
E-Mail [buero-badsoden@katholisch-maintaunusost.de](mailto:buero-badsoden@katholisch-maintaunusost.de)

Sekretärin Martina Schönthaler  
Telefon (06196) 20 487 22  
E-Mail [m.schoenthaler@katholisch-maintaunusost.de](mailto:m.schoenthaler@katholisch-maintaunusost.de)

Bürozeiten Di, Do + Fr 10.00 – 13.00 Uhr  
Mi 10:00 – 12:00 + 15.00 – 17.00 Uhr

**Kirche+ Pfarrbüro Maria Hilf**  
Pfarrstraße 4,  
65812 Bad Soden-Neuenhain

Sekretärin Elke Steyer  
Telefon (06196) 20 487 25  
Fax (06196) 20 487 79  
E-Mail [buero-neuenhain@katholisch-maintaunusost.de](mailto:buero-neuenhain@katholisch-maintaunusost.de)

Bürozeiten Mi 10.00 – 12.00 Uhr  
Do 17.00 – 19.00 Uhr

**Kirche** **Maria Geburt** Kirchstraße 12  
65812 Bad-Soden-Altenhain

**Kirche+ Pfarrbüro Maria Rosenkranzkönigin**  
Eschborner Str. 2a, 65843 Sulzbach

Sekretärin Irmis Zeikowski  
Doris Malka  
Telefon (06196) 20 487 27  
Fax (06196) 20 487 59  
E-Mail [buero-sulzbach@katholisch-maintaunusost.de](mailto:buero-sulzbach@katholisch-maintaunusost.de)

Bürozeit Do 16.00 – 18.00 Uhr  
Homepage [www.marien-katharina.de](http://www.marien-katharina.de)

Bankverbindung: BIC FFVBDEFF  
IBAN DE18 5019 0000 0000 0485 00

## Eschborn

**Kirche + Pfarrbüro Christ-König**  
Hauptstraße 52, 65760 Eschborn

Sekretärin Susanne Ludwar-Mund  
Telefon (06196) 52 559 90  
Fax (06196) 52 559 92  
E-Mail [buero-eschborn@katholisch-maintaunusost.de](mailto:buero-eschborn@katholisch-maintaunusost.de)

Bürozeiten Di + Fr 10.00 - 12.00 Uhr  
Mi 09.00 – 12.00 Uhr

Homepage [www.christkoenigeschborn.de](http://www.christkoenigeschborn.de)

Bankverbindung: BIC HELADEF1TSK  
IBAN DE12 5125 0000 0041 0089 03

Spendenkonto Caritas  
IBAN DE59 5125 0000 0041 2065 19

Spendenkonto Partnergemeinde Salvador  
IBAN DE38 5125 0000 0041 0089 20

## Niederhöchstadt

**Kirche** **St. Nikolaus** Kirchgasse  
**Pfarrbüro** Metzengasse 6, 65760 Eschborn

Sekretärin Sabine Lück  
Telefon (06173) 99 88 800  
E-Mail [buero-niederhoechstadt@katholisch-maintaunusost.de](mailto:buero-niederhoechstadt@katholisch-maintaunusost.de)

Bürozeiten Mo, Mi, Do 10.00 – 12.00 Uhr  
Do 15.00 – 17.00 Uhr

Homepage [www.nikolausgemeinde.de](http://www.nikolausgemeinde.de)

Bankverbindung: BIC HELADEF1TSK  
IBAN DE97 5125 0000 0044 0024 42

## Sozialbüro Eschborn

Hauptstraße 52, 65760 Eschborn  
Telefon (06196) 77 7 4 222  
E-mail [sozialbuero@caritas-main-taunus.de](mailto:sozialbuero@caritas-main-taunus.de)

## Seelsorger in ...

KH Bad Soden: Pastoralreferent  
Johannes Edelmann  
Telefon (06196) 657867

KH St. Valentinus: Pastoralreferent  
Karl Schermuly  
Telefon (0160) 209 52 65

St. Elisabeth, Augustinum, Taunusresidenzen:  
Pfr. i. R. Paul Schäfer  
Telefon (0179) 69 11 363

## Wohin in den Urlaub? Sommerrätselbild für die Kleinen

Die kleine Maria fährt mit ihrer Familie in den Sommerurlaub. Wohin?  
Schaut genau hin und überlegt, welche Dinge Maria im Sommerurlaub NICHT braucht.  
Die Buchstaben an den Gegenständen, die sie nicht mitnehmen soll, ergeben das  
Urlaubsziel.



Daria Broda, [www.knollmaennchen.de](http://www.knollmaennchen.de)  
Pfarrbriefservice